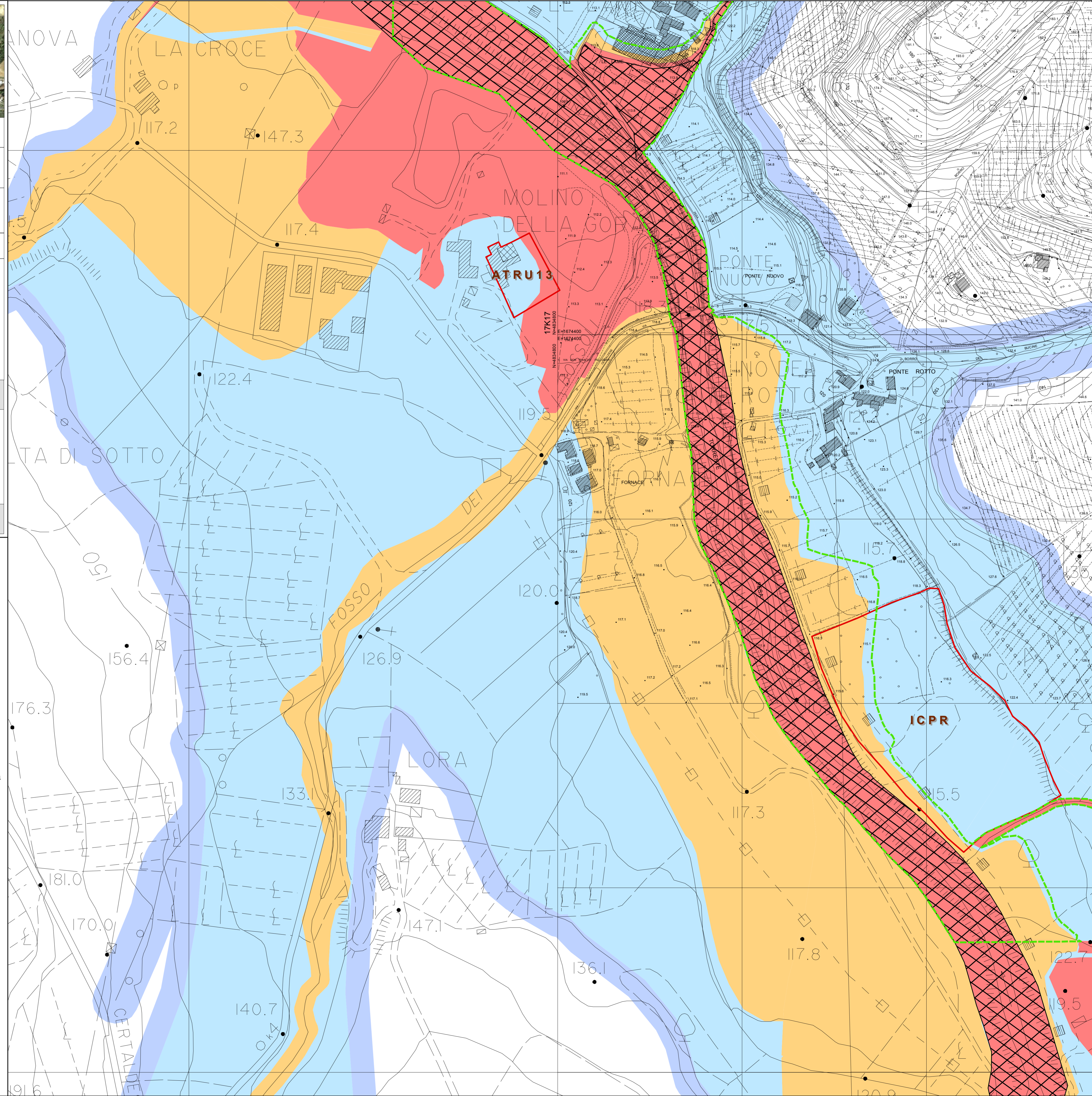
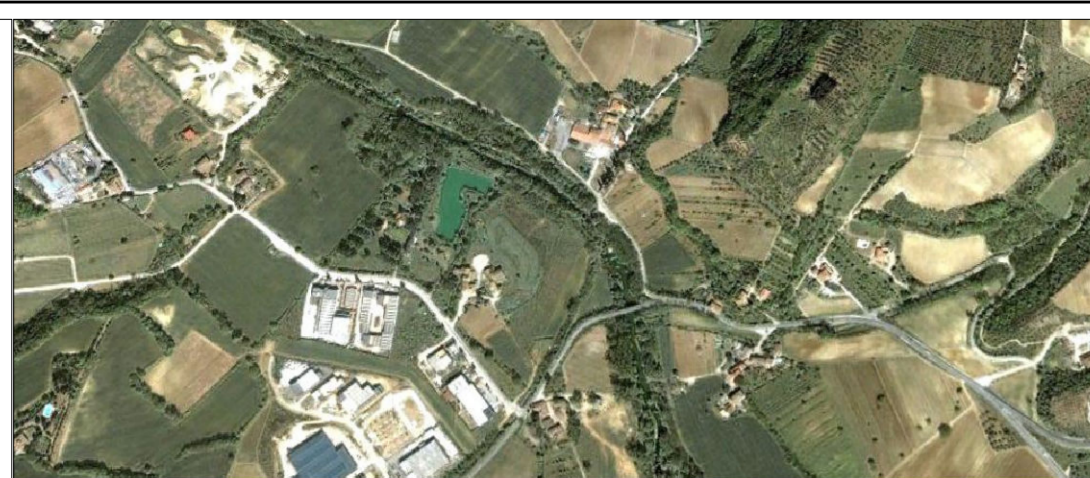




COMUNE
DI
SAN CASCIANO
IN VAL DI PESA
Provincia di Firenze



Tav. 9c

REGOLAMENTO URBANISTICO

Località
Ponterotto

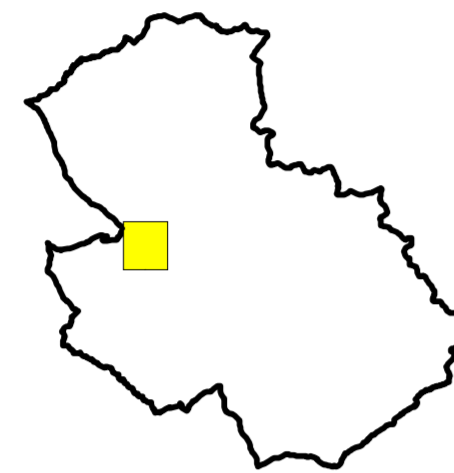
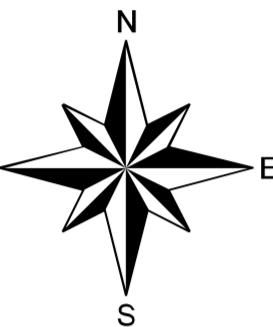
Indagini geologico - tecniche
con integrazioni a seguito osservazioni recepite
dall'Amministrazione Comunale

Carta della Pericolosità Idraulica

Giugno 2012

Scala: 1:2.000

Quadro d'unione W E



Studio Geologico Dott. Geol. Alessandro Murratzu
Via Silvio Pellico, 14/16
Certaldo (FI) - Tel. 0571/651312

Legenda

- I4** Pericolosità idraulica molto elevata
- I3** Pericolosità idraulica elevata
- I2** Pericolosità idraulica media
- I1** Pericolosità idraulica bassa
- Reticolo idraulico
- Area oggetto di studio idrogeologico - idraulico
- Area allagata per TR20 anni per le quali non è possibile previsione edificatoria
- Comparti e/o previsioni urbanistiche con singole schede di fattibilità